



Україна на шляху до вуглецевої нейтральності



Міжнародна науково-практична конференція «Зменшення викидів CO₂ в українських містах: шляхи до кліматичної нейтральності»

Хмельницький | Гібридний формат | 24 квітня 2026

Кравчук Максим Анатолійович

КП «Агенція просторового розвитку» Вінницької міської ради



Funded by
the European Union



Тема презентації

План сталої міської мобільності
міста Вінниця

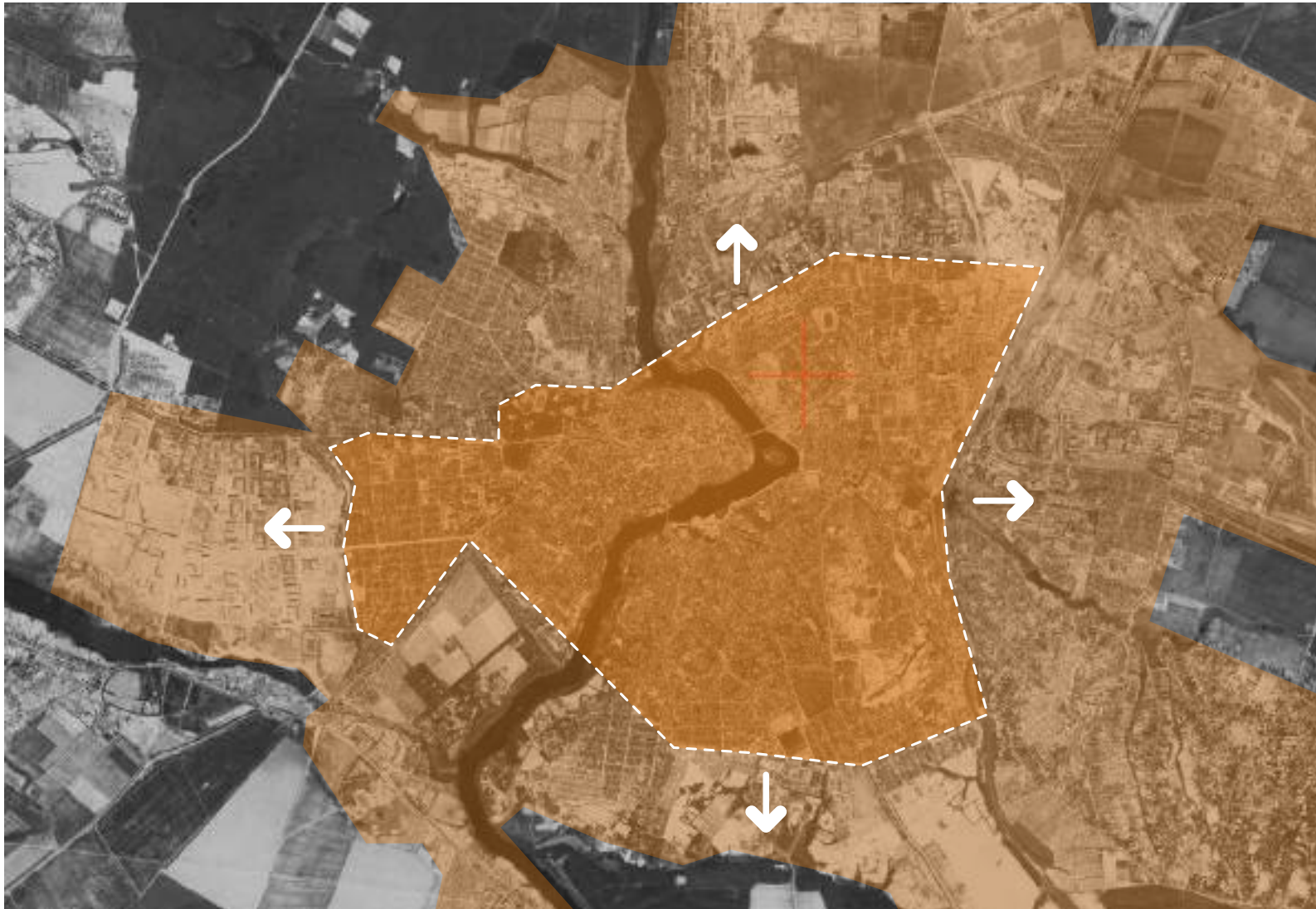


Передісторія



На початку 1900-х років чисельність населення м. Вінниця складала близько 50 тисяч мешканців, а відстань від околиць до центру міста становила близько 3 км (30 хв пішки).

Передісторія



Починаючи із 1930-х і до кінця 1980-х років площа міста збільшувалась, а чисельність населення зросла до **375 тис.**

Паралельно із цим розвивалась мережа громадського транспорту, що стала основою міської мобільності міста Вінниці.

Актуальний стан

дані соціологічного опитування вінничан 2018 і 2024 років

модальний розподіл

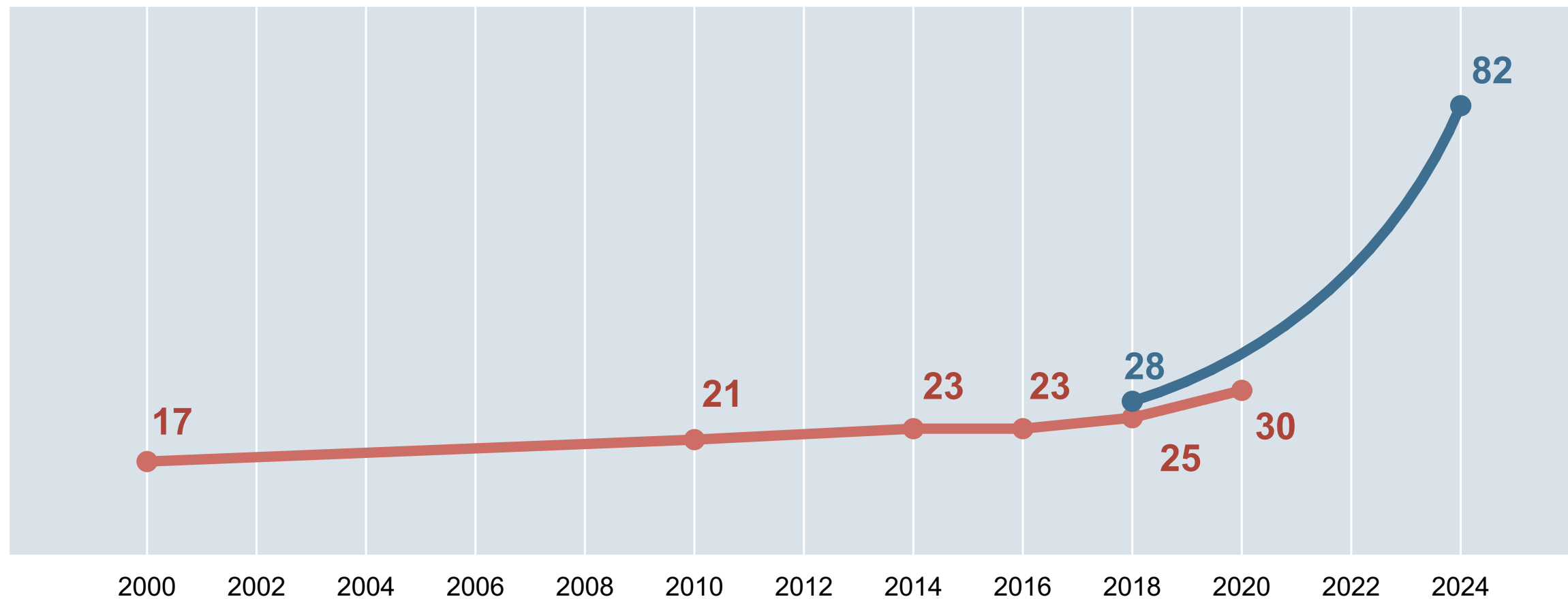


Головний виклик

Головний виклик у сфері мобільності -
різке зростання кількості автомобілів.

Рівень автомобілізації

Кількість автомобілів на 100 домогосподарств

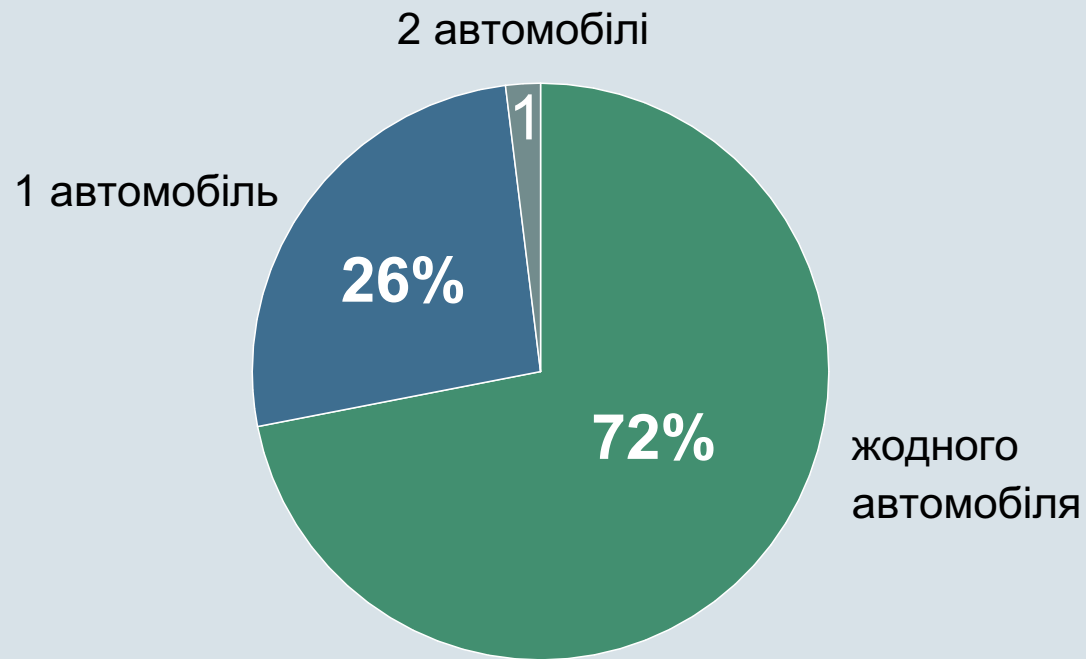


- дані Держстату для України в цілому
- дані опитування вінничан 2018 і 2024 років

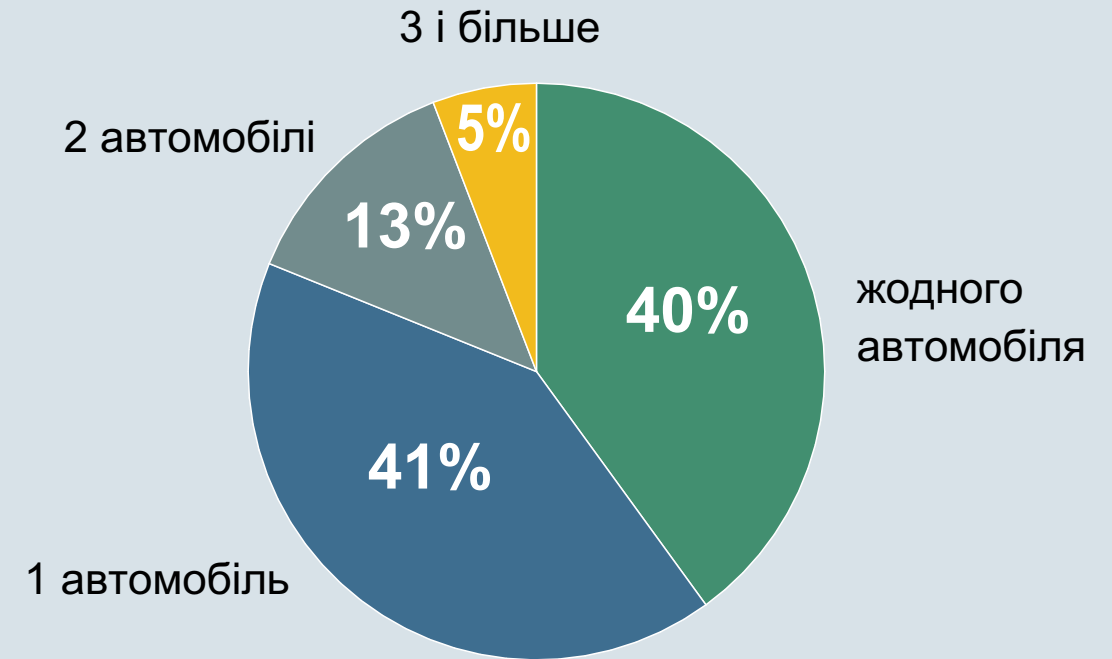
Кількість автомобілів у домогосподарствах

дані соціологічного опитування вінничан 2018 і 2024 років

2018 рік



2024 рік



Кількість автомобілів у масштабі міста



Затримки руху

ранковий пік

На основі даних сервісу TomTom за жовтень 2024



до 50% 50-100 100-150 150-200 > 200%

- значення затримки у відсотках відносно середнього часу проїзду по вільній вулиці

Затримки руху

вечірній пік

На основі даних сервісу TomTom за жовтень 2024



до 50% 50-100 100-150 150-200 > 200%

- значення затримки у відсотках відносно середнього часу проїзду по вільній вулиці

Два можливих сценарії

У заторах стоять всі



У заторах стоять всі,
крім громадського транспорту



Аксіоми міської мобільності

1. Усі громадяни є пішоходами і тільки час від часу користуються іншими засобами пересування

2. Громада в першу чергу повинна турбуватися про безпеку і комфорт тих, хто цього потребує найбільше: дітей, людей старшого віку, людей з інвалідністю

3. Громадський транспорт є найдоступнішим видом транспорту. Він перевозить більше людей, використовуючи менше простору та енергоресурсів ніж автомобіль

4. Історично сформований простір міста є недостатнім для того, щоб вмістити всі автомобілі, якщо вони будуть у кожного

5. Неможливо створити міський простір, який буде одночасно зручним для автомобілів і безпечним та комфортним для пішоходів

Візія плану сталої міської мобільності

Вінниця — місто справедливої мобільності в якому громадський транспорт не стоїть у заторах, а на усіх основних вулицях відсутні будь-які фізичні бар'єри для руху.



Ключові напрямки ПСММ

М'яка мобільність:

- створення безбар'єрного середовища на тротуарах і зупинках
- озеленення вулиць
- покращення зв'язаності веломережі

Громадський транспорт:

- відокремлення трамваїв від авто на всіх ділянках мережі
- створення інтелектуальної транспортної системи для пріоритизації ГТ
- оптимізація маршрутної мережі
- оновлення рухомого складу

Дорожній рух і паркування:

- підвищення безпеки руху та заспокоєння трафіку
- покращення якості інфраструктури і збалансованості вуличної мережі
- запровадження впорядкованого платного паркування

Вулиці без бар'єрів

Ліквідація перешкод для руху пішоходів на основних вулицях міста



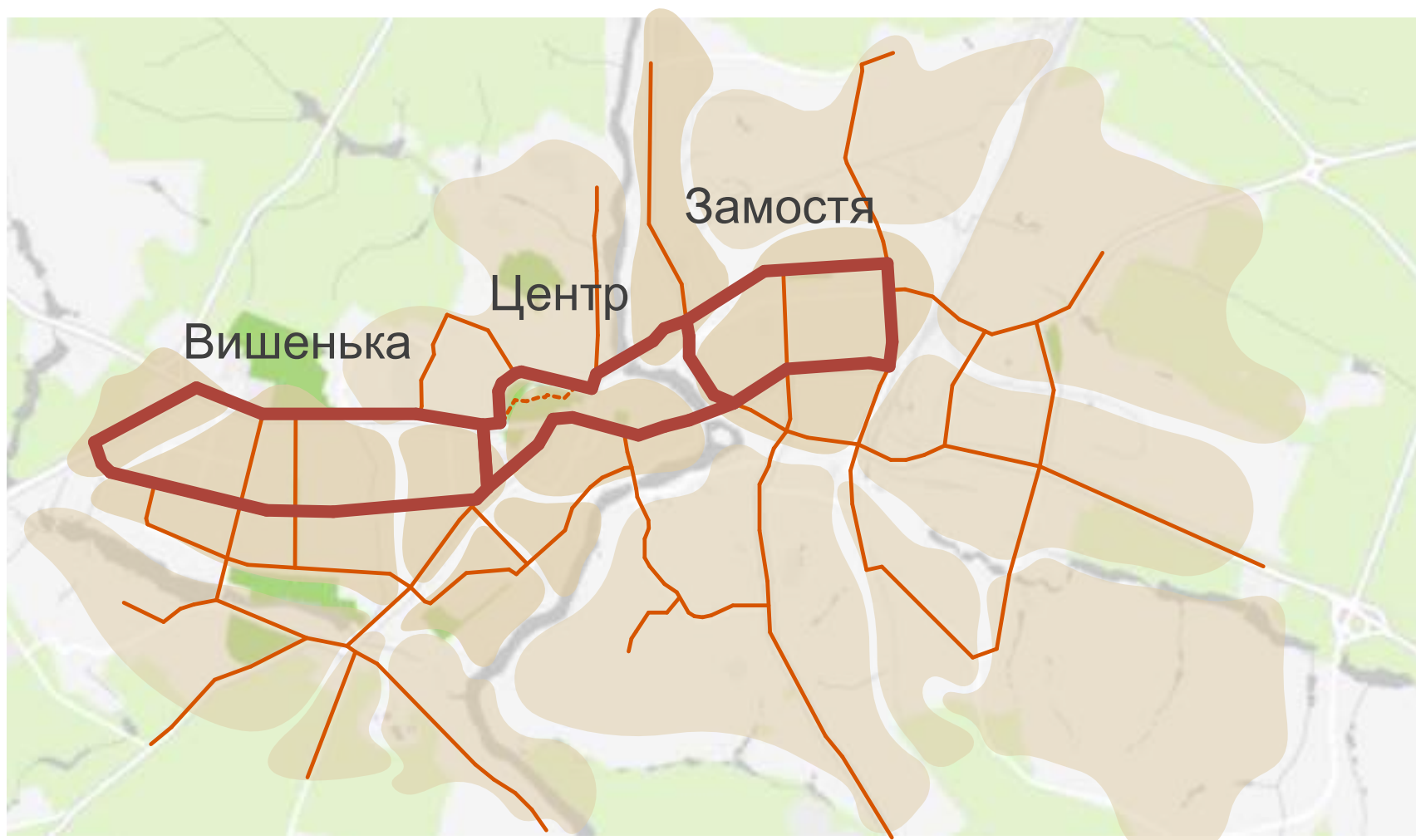
Протяжність основних вулиць - 85 км (170 км тротуарів з обох боків вулиці), або 15% від усієї вуличної мережі

Озеленення вулиць



Висадка дерев вздовж тротуарів на основних вулицях міста

Розвиток зв'язаної веломережі



90% мешканців міста матимуть велоінфраструктуру на відстані **до 500 м** від дому.

Ядром веломережі будуть поєднані між собою **кільцеві маршрути** в середині **Вишеньки, Центру та Замостя**.

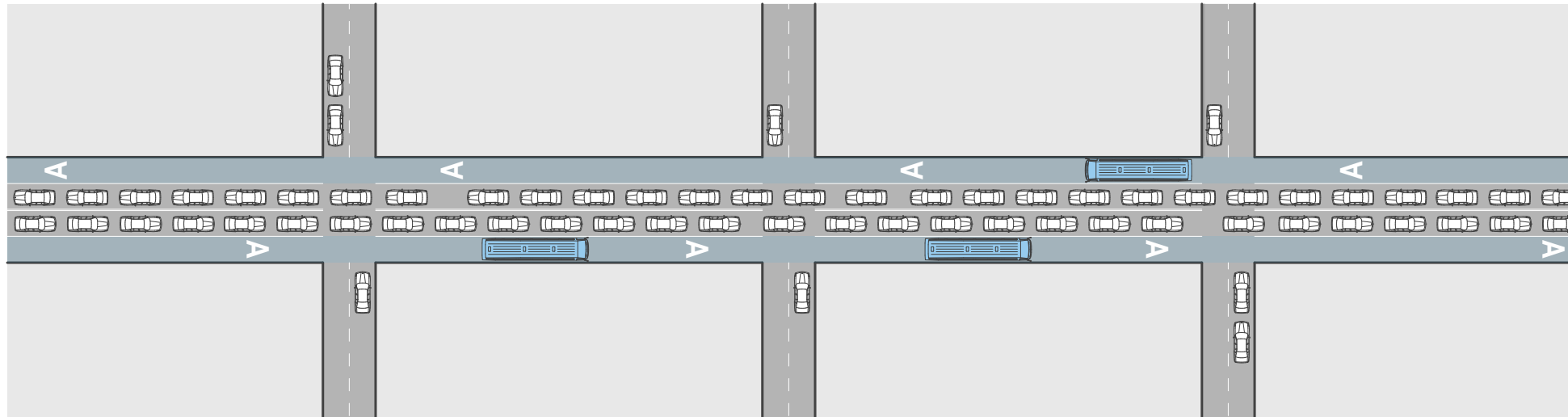
Кільцеві маршрути дозволять поетапно створювати окремі завершені елементи, які надалі будуть поєднані з іншими районами міста.

Виділені трамвайні лінії

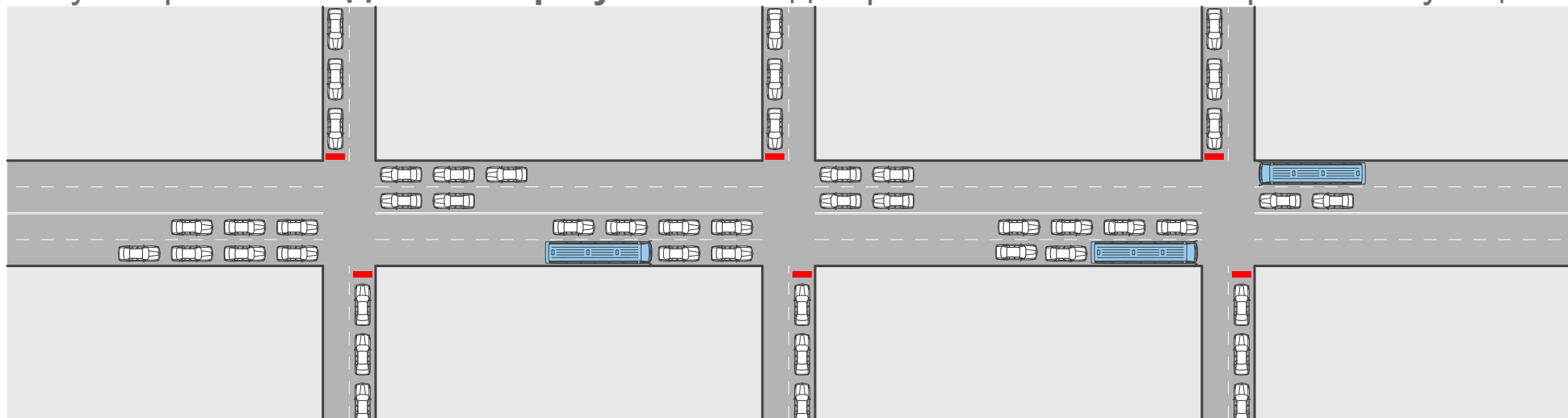


Пріоритезація громадського транспорту

Просте рішення: **виділені смуги** для автобусів і тролейбусів



Розумне рішення: **адаптивне регулювання** для розвантаження магістральних вулиць



Оптимізація мережі громадського транспорту



- вдосконалення графіків руху
- створення коротких частих маршрутів до пересадкових вузлів
- перерозподіл рухомого складу відповідно до пасажиропотоків

Оновлення рухомого складу

Трамвай Tram 2000 з
низькопідлоговою секцією



Тролейбус
VinLine



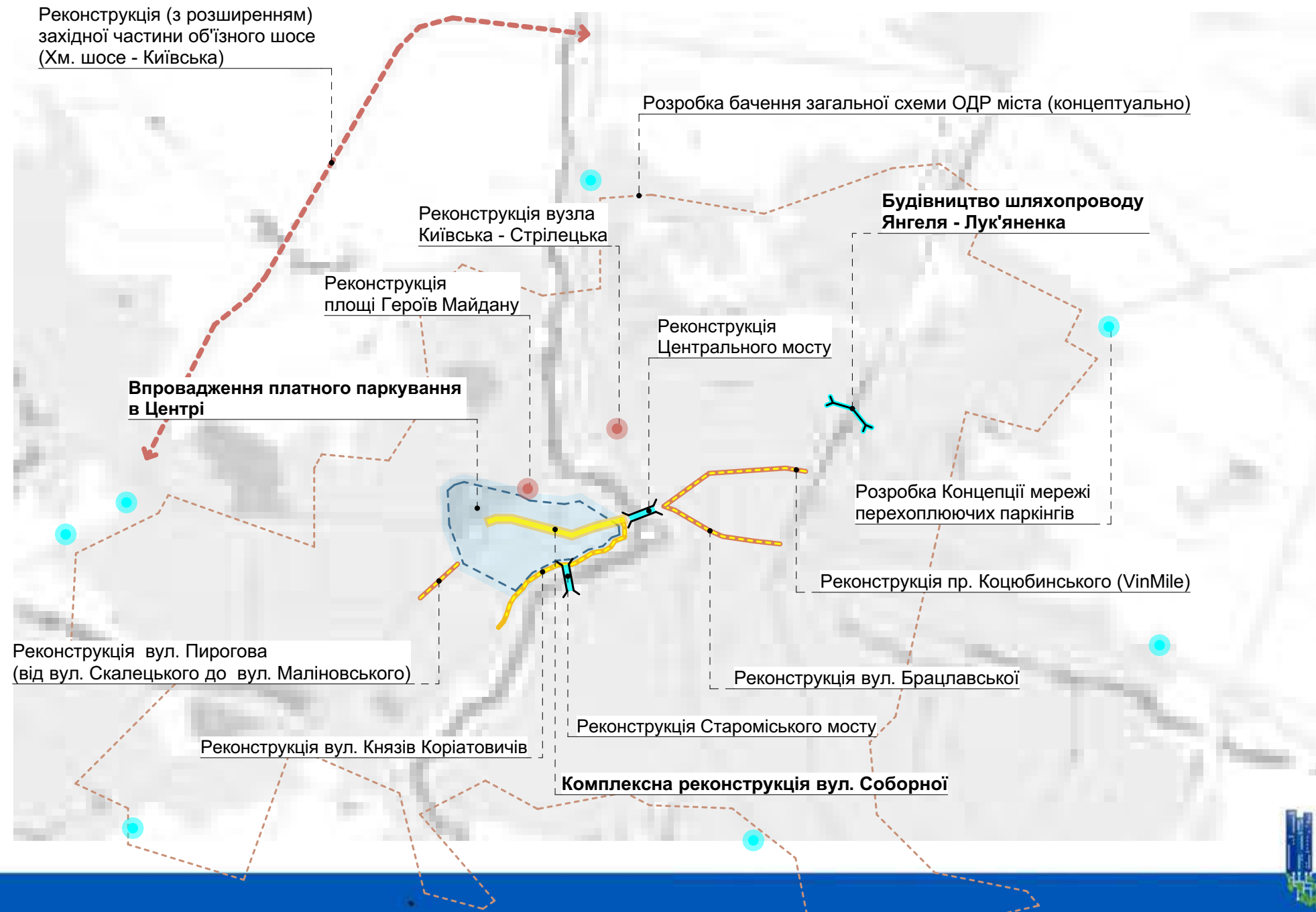
Підвищення безпеки руху



Застосування засобів
заспокоєння руху:

- берлінські подушки
- припідняті пішохідні переходи
- острівці безпеки
- міні кільця на перехрестях
- антикишені та шикани

Покращення якості інфраструктури



Запровадження системи платного паркування



Мета платного паркування -
справедливий розподіл паркувальних місць.

Фокус - **Центр** та район **Замостя**



CAN

Funded under HORIZON-MISS-2023-CIT-02 call, GA 101148374. Views and opinions expressed are however those of the author(s) only and do not necessarily reflect those of the European Union or CINEA. Neither the European Union nor the granting authority can be held responsible for them.



Funded by
the European Union

Дякую за увагу!



CAN