



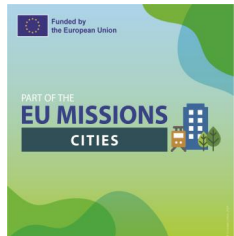
Україна на шляху до вуглецевої  
нейтральності

# «Роль планів сталої міської мобільності в місії ЄС «Кліматично нейтральні та розумні міста до 2030 року»»

Хмельницький | Гібридна зустріч | 24 квітня 2026

Мацей Пйотр Скулімовський

Вроцлавський університет науки і техніки



# ПОРЯДОК ДЕННИЙ



ВРОЦЛАВСЬКИЙ УНІВЕРСИТЕТ  
НАУКИ І ТЕХНОЛОГІЙ

## 1. ВСТУП ТА МЕТА ДОСЛІДЖЕННЯ

## 2. ПОЛІТИЧНА ОСНОВА ТА СТРАТЕГІЧНИЙ КОНТЕКСТ

- 2.1. РАМКОВІ ПРОГРАМИ ЄС;
- 2.2. Місія ЄС КНРМ (кліматично нейтральні та розумні міста);
- 2.3. Концепція ПСММ (План сталої міської мобільності):  
ІНСТРУМЕНТ ЗМІН.

## 3. УРОКИ, ВИНЕСЕНІ З ТЕМАТИЧНИХ ДОСЛІДЖЕНЬ

- 3.1. СТОКГОЛЬМ;
- 3.2. ДУБЛІН;
- 3.3. ВРОЦЛАВ.

## 4. КЛЮЧОВІ ВИСНОВКИ



# 1. ВСТУП ТА МЕТА ДОСЛІДЖЕННЯ



# 1. ВСТУП ТА МЕТА ДОСЛІДЖЕННЯ



## СФЕРИ ДОСЛІДЖЕННЯ

### ЕВОЛЮЦІЯ МІСІЇ МІСТ

РАМКОВІ ПРОГРАМИ ЄС (РП1 – РП9)

Місії ЄС: НОВА ЕРА ІННОВАЦІЙ

Місія ЄС:  
Кліматично нейтральні та розумні міста

### СТРУКТУРА ПСММ

Основні принципи ПСММ

ПСММ у контексті мережі TEN-T

Узгодження ПСММ з цілями місії

### ПОРІВНЯЛЬНИЙ АНАЛІЗ МІСТ

UMS – Стокгольм

Транспортна стратегія району Великий Дублін

ПСММ для Вроцлава

# 1. ВСТУП ТА МЕТА ДОСЛІДЖЕННЯ




## ЦІЛІ ТА МЕТОДОЛОГІЯ

### ОСНОВНА МЕТА ДОСЛІДЖЕННЯ:

Аналіз планів сталої міської мобільності як каталізаторів зміни кліматичної нейтральності

### КРИТЕРІЇ АНАЛІЗУ:

- Структура документа;
- Цілі та стратегічні пріоритети;
- Відповідність 8 принципів ПСММ;
- Інтеграція цілей кліматичної місії.



## 2. ПОЛІТИЧНА ОСНОВА ТА СТРАТЕГІЧНИЙ КОНТЕКСТ

## 2.1. Еволюція Рамкових Програм



### РАМКОВІ ПРОГРАМИ ЄС ФП1 – ФП8

- **FP1 – FP7 (1984 – 2013)** розбудова Європейського дослідницького простору та транскордонне наукове співробітництво.
- **8-ма рамкова програма, Горизонт 2020 (2014-2020).**
  - Рекордний бюджет у 80 мільярдів євро
  - **Фокус** : вирішення суспільних проблем та лідерство в промисловості
  - **Віха** : впровадження плану сталої міської мобільності **ПСММ** як інструменту формування європейської мобільності

### 9-ТА РАМКОВА ПРОГРАМА – ГОРИЗОНТ ЄВРОПИ (2021 – 2027)

- Бюджет : 95,5 мільярдів євро.
- **Основна мета** : пом'якшення наслідків зміни клімату шляхом досягнення цілей сталого розвитку ООН.
- **Віха** : запровадження місій ЄС – високоефективні, вимірювані цілі, яких має бути досягнуто до 2030 року.

#### 5 МІСІЙ ЄС:

- 1 адаптація до зміни клімату;
- 2 лікування раку;
- 3 відновлення океану і води;
- 4 **кліматично нейтральні та розумні міста;**
- 5 Угода щодо ґрунтів для Європи.

# МІСІЯ КЛІМАТИЧНО НЕЙТРАЛЬНІ ТА РОЗУМНІ МІСТА (КНРМ)



## ЦІЛІ МІСІЇ КНРМ

Міста-учасники місії, що прагнуть кліматичної нейтральності до 2030 року

Розробка ефективної трансформації клімату модель для впровадження в інших містах ЄС та досягти кліматичної нейтральності до 2050 року

Прямий засіб досягнення кліматичних змін мета нейтралітету європейської Союз до 2050 року

Проект U\_CAN як спеціалізована структура місії CNSC для пілотних міст України

### МІСТО-УЧАСНИК МІСІЇ

місто, яке добровільно приєдналося до місії та поставило перед собою амбітні, але досяжні кліматичні цілі до 2030 року

112 МІСТ

ПОПЕРЕЧНИЙ ПЕРЕРІЗ,  
РІЗНОМАНІТНІСТЬ,  
УМОВИ.

## ІНСТРУМЕНТИ ТА ІНСТРУМЕНТИ ДЛЯ ВИКОНАННЯ ЦІЛІ МІСІЇ

**Кліматичний міський контракт (КМК)** – письмове та публічне зобов'язання муніципалітету щодо того, як він планує досягти кліматичної нейтральності

**Місійний знак** – сертифікат, що надається муніципалітетам за успішну розробку або початкове впровадження КМК

План сталої міської мобільності є частиною Контракту «Кліматичне місто», що інтегрує транспортну політику в узгоджений шлях нейтральності.

## 2.3. Концепція Плану сталої міської мобільності (ПСММ)

### Що таке План сталої міської мобільності ?

Це стратегічний план, розроблений для задоволення потреб у мобільності людей та підприємств у містах та їх околицях для покращення якості життя.

### Основний фокус ПСММ

Стале задоволення транспортних потреб мешканців та підприємств.

Орієнтація на функціональну міську територію – вихід за межі адміністративних кордонів.



#### ЦІЛІ

Зменшення викидів та шумового забруднення.

Збільшення частки громадського транспорту та активної мобільності.

Покращення безпеки та якості громадських просторів.

### ПЛАН СТАЛОЇ МІСЬКОЇ МОБІЛЬНОСТІ

#### СФЕРА ЗАСТОСУВАННЯ

Формування громадської та транспортної інфраструктури.

Інтеграція пасажирських перевезень, логістики та інтелектуальні транспортні системи.

Пов'язування міської та регіональної мобільності.

## 2.3. Концепція ПСММ ПРИНЦИПИ ТА ІНТЕГРАЦІЯ

### Концепція ПСММ базується на 8 ПРИНЦИПАХ

Чіткі та вимірювані цілі;

довгострокове бачення та чіткий план  
впровадження;

оцінка поточної та майбутньої діяльності;

комплексний розвиток усіх видів транспорту;

інтегрований підхід до пасажирської та вантажної  
мобільності;

партисипативний підхід та міжінституційна  
координація;

моніторинг, огляд та забезпечення якості;

відповідність європейським рекомендаціям.



### ПСММ ТА МЕРЕЖА TEN-T

Обов'язкове прийняття Плану ПССМ до 2027 року  
для міських вузлів мережі TEN-T;

Створення мультимодальних транспортних вузлів у  
функціональних міських районах;

Розвиток міської логістики з нульовим рівнем викидів та  
інтеграції вантажних і пасажирських перевезень.

### ПСММ ТА МІСІЯ КНРМ

Міська мобільність як критична сфера трансформації  
– вирішення 20% визначених бар'єрів кліматичної  
нейтральності;

Основний документ для Контрактів кліматичних  
міст, оцінений Європейською Комісією;

Перевіреним, комплексним інструментом для  
ефективного скорочення викидів.



### 3. УРОКИ, ВИНЕСЕНІ З ТЕМАТИЧНИХ ДОСЛІДЖЕНЬ

# 3. УРОКИ, ВИНЕСЕНІ З ТЕМАТИЧНИХ ДОСЛІДЖЕНЬ АНАЛІЗ



## МЕТОДОЛОГІЯ ВИБОРУ МІСТА

**Статус міста місії:** активна участь у місії ЄС CNSC

**Доступність документів:** Стратегічні документи доступні англійською або польською мовами

**Порівняльність :** Подібні розміри населення та міська динаміка

Місто:	Стокгольм	Дублін	Вроцлав
НАЗВА СТРАТЕГІЇ	СТРАТЕГІЯ МІСЬКОЇ МОБІЛЬНОСТІ	ТРАНСПОРТНА СТРАТЕГІЯ GDA	ПЛАН СТАЛОЇ МІСЬКОЇ МОБІЛЬНОСТІ
НАСЕЛЕННЯ МІСТА	984 000	592 000	893 000
НАСЕЛЕННЯ	2 400 000	1 500 000	1 200 000

## ПОРІВНЯЛЬНА МЕТОДОЛОГІЯ

- 1 **Структура та обсяг:** Аналіз структури документа та тематичних областей.
- 2 **Цілі та пріоритети :** Визначення основних напрямків політики міської мобільності.
- 3 **Принципи ПССМ :** Оцінка на основі 8 основних принципів.
- 4 **Узгодженість місії :** Оцінка відповідності цілям CNSC (орієнтація на кліматичну нейтральність).

# 3.1 УРОКИ, ВИНЕСЕНІ З ТЕМАТИЧНИХ ДОСЛІДЖЕНЬ У СТОКГОЛЬМІ



## ТЕМАТИЧНИЙ ОХОПЛЕННЯ

**Контекст:** Управління динамічним зростанням населення.

**Ефективність використання простору:** пріоритет громадського транспорту та мікромобільності.

**Яскраві вулиці:** перетворення доріг на привабливі, багатофункціональні громадські простори.

### 4 ЦІЛІ ПЛАНУВАННЯ

**A – Місткість:** Перевезення більшої кількості людей, а не збільшення кількості автомобілів.

**B – Доступність :** Безперешкодне та інклюзивність міста. →

**C – Привабливість :** Високоякісне міське середовище.

**D – Сталий розвиток :**  
Довгострокова екологічна стійкість.

## СТРУКТУРА ТА ОСНОВИ ЦІЛЕЙ ПЛАНУВАННЯ

### Вступ до ЦІЛЕЙ ПЛАНУВАННЯ

узгодженість із загальними цілями;

структура доступності;

сценарії, засновані на доказах.

УСІ ОПЕРАЦІЙНІ ПІДЦІЛІ ОБМЕЖЕНІ 2030 РОКОМ →

### 4 ОПЕРАЦІЙНІ ПІДЦІЛІ

**B1 – Надійність** громадського транспорту.

**B2 – Середня швидкість** громадського транспорту в центрі міста: 20 км/год.

**B3 – Попит на паркувальні** місця в центрі міста нижче 85% заповнюваності. →

**B4 – Підвищення** задоволеності учасників дорожнього руху.

### ОБЛІКОВИЙ ЗАПИС ПІДЦІЛІ

**Правило 85% :** управління попитом, щоб забезпечити постійну доступність паркувальних місць, але ніколи їх не було повністю заповнено.

**Відновлення вулиць :** Пріоритет паркування поза вулицею для забезпечення жвавості та доступності громадських місць для всіх.

# 3.2 УРОКИ, ВИНЕСЕНІ З ТЕМАТИЧНИХ ДОСЛІДЖЕНЬ У ДУБЛІНІ



## ТЕМАТИЧНИЙ ОХОПЛЕННЯ

**Контекст:** Висока залежність мешканців та пасажирів від автомобілів.

**Соціальна згуртованість:** підвищення якості життя завдяки безпечному та інтегрованому транспорту.

**Сталий розвиток :** Декарбонізація міської системи за допомогою сталих видів транспорту.

## 40 ОПЕРАТИВНИХ ЦІЛЕЙ

1. Покращення природного та забудованого середовища;
2. Зміцнення соціальної згуртованості та якості життя;
3. Підтримка сталої економіки;
4. Забезпечення інклюзивної транспортної системи. →



## СТРУКТУРА ТА ОСНОВИ ОПЕРАЦІЙНОЇ ЦІЛІ

### Ціль 4 – ЗАБЕЗПЕЧЕННЯ ІНКЛЮЗИВНОЇ ТРАНСПОРТНОЇ СИСТЕМИ

*« Забезпечити високоякісну, справедливу та доступну транспортну систему, яка задовольняє потреби всіх членів суспільства » .*

#### ВІДОБРАЖЕННЯ ПОВ'ЯЗАНИХ РІШЕНЬ

#### 9.11.5. ІНФРАСТРУКТУРА ДОСТУПНОСТІ

**Стандарт універсального дизайну :** 100% доступний автопарк та інфраструктура – ліфти, пандуси, транспортні засоби з низькою підлогою.

#### ТРАНСПОРТУВАННЯ ПІЗНО ВНОЧІ

**Цілодобов зв'язок:** розширення нічних послуг для підтримки працівників, що працюють позмінно, та нічної економіки.

#### 3.9 ПОКРАЩЕННЯ ЗДОРОВ'Я ТА РІВНОСТІ

**Доступність :** Структури низьких тарифів для запобігання соціальній ізоляції малозабезпечених сімей.

# 3.3 УРОКИ, ВИНЕСЕНІ З ТЕМАТИЧНИХ ДОСЛІДЖЕНЬ У ВРОЦЛАВІ



## ТЕМАТИЧНИЙ ОХОПЛЕННЯ

**Контекст:** Діагностика умов мобільності у Вроцлаві як основа для майбутніх сценаріїв.

**Участь :** активна участь громадськості в процесі планування.

**Сталий розвиток :** перехід від планування, орієнтованого на автомобілі, до мобільності, орієнтованої на людей.

### 9 КЛЮЧОВИХ ТЕМАТИЧНИХ НАПРЯМКІВ

**0.1** – Просторово скоординоване місто;

**0.2** – Місто швидкої мобільності;

**0.3** – Добре організований міський простір; →

**0.4** – Безпечна мобільність;

**0.5** – Інтегровані системи;

**0.6** – Комфортна подорож;

**0.7** – Екологічно чисте місто;

**0.8** – Ефективне управління;

**0.9** – Усвідомлені користувачі.



## СТРУКТУРА ТА ОСНОВИ ОПЕРАЦІЙНОЇ ЦІЛІ

### ВСТУП

Мета полягає у створенні доступного та добре організованого міського простору, пріоритезуючи:

**ПІШОХОДІВ;**

**ВЕЛОСИПЕДИСТІВ;**

**ГРОМАДСЬКИЙ ТРАНСПОРТ.**

**СТРУКТУРА ОБЛАСТІ:**

**3. Область**

**3.1. Детальна мета**

**3.1.1. Оперативна мета**

### 3.3. Організація паркування в міському просторі

**3.3.1. Громадський простір** – регулювання паркування.  
**3.3.2. Внутрішні двори** – покращена соціальна взаємодія.

**Фактор :** реорганізація вулиць.  
**Параметр :** довжина (км).  
**Значення :** щорічне збільшення.

### 3.4. Розширення зони платного паркування

**3.4.1. Критичні зони** – розширення зон платного паркування.  
**3.4.2. Зони паркування** – моніторинг зайнятості.

**Фактор:** кількість платних місць.  
**Параметр :** число.  
**Значення :** щорічне зменшення.

# 3.4 УРОКИ, ВИНЕСЕНІ З ТЕМАТИЧНИХ ДОСЛІДЖЕНЬ ПОРІВНЯННЯ



## ПОРІВНЯННЯ ЦІЛЕЙ МІСІЇ КНРМ ТА ЦІЛЕЙ ПСММ

### ПЛАН МІСЬКОЇ МОБІЛЬНОСТІ СТОКГОЛЬМА

17% скорочення викидів від транспорту  
в порівнянні між 1990 та 2021 роками.

Зменшення викидів від транспорту на 25%  
заплановано на період з 2021 по 2030 рік.

МЕТА ДОСЯГНЕННЯ «КЛІМАТИЧНО  
ПОЗИТИВНОГО» СТАТУСУ ДО 2030 РОКУ.

### ТРАНСПОРТНА СТРАТЕГІЯ РАЙОНУ ВЕЛИКОГО ДУБЛІНА

Планове скорочення викидів від  
транспорту (базовий показник: 2018):

50% до 2030 року;  
68,75% до 2042 року

### ВРОЦЛАВСЬКИЙ СТАЛИЙ РОЗВИТОК ПЛАН МІСЬКОЇ МОБІЛЬНОСТІ

Сприяння сталому розвитку.

План щодо зменшення автомобільного руху  
на користь громадського транспорту.

Відсутність чітко визначених та  
вимірюваних кліматичних цілей.

# 3.4 УРОКИ, ВИНЕСЕНІ З ТЕМАТИЧНИХ ДОСЛІДЖЕНЬ ПОРІВНЯННЯ



## ПОРІВНЯННЯ СТРУКТУРИ ПССМ

	МОБІЛЬНОСТІ СТОКГОЛЬМА	СТРАТЕГІЯ РАЙОНУ ВЕЛИКОГО ДУБЛІНА	ВРОЦЛАВСЬКИЙ СТАЛИЙ РОЗВИТОК ПЛАН МІСЬКОЇ МОБІЛЬНОСТІ
ЧІТКІСТЬ МЕТОДУ	БАЗОВИЙ / Розширений / <b>ПОКРАЩЕННИЙ</b>	<b>БАЗОВИЙ</b> / Покращений / Розширений	БАЗОВИЙ / <b>РОЗШИРЕНИЙ</b> / Розширений
ПРЕЗЕНТАЦІЯ ДАНИХ ТА ЦІЛЕЙ	БАЗОВИЙ / <b>РОЗШИРЕНИЙ</b> / Розширений	БАЗОВИЙ / <b>РОЗШИРЕНИЙ</b> / Розширений	БАЗОВИЙ / Розширений / <b>ПОКРАЩЕННИЙ</b>
ДОВЖИНА ТА ЧІТКІСТЬ ДОКУМЕНТА	БАЗОВИЙ / Розширений / <b>ПОКРАЩЕННИЙ</b>	<b>БАЗОВИЙ</b> / Покращений / Розширений	<b>БАЗОВИЙ</b> / Покращений / Розширений
ВИЗНАЧЕННЯ КЛЮЧОВИХ ЕЛЕМЕНТІВ	БАЗОВИЙ / Розширений / <b>ПОКРАЩЕННИЙ</b>	<b>БАЗОВИЙ</b> / Покращений / Розширений	БАЗОВИЙ / <b>РОЗШИРЕНИЙ</b> / Розширений

## 4. ЗАКЛЮЧНІ ВИСНОВКИ

# ЗАКЛЮЧНІ ВИСНОВКИ

## ВИ МОЖЕТЕ ПССМ ВАШОГО МІСТА

Перевірений інструмент політики, узгоджений з місією КНРМ та сформований двома десятиліттями європейської практики.

## НЕМАЄ КЛІМАТИЧНОЇ НЕЙТРАЛЬНОСТІ БЕЗ РОЗУМНОЇ МОБІЛЬНОСТІ

Вирішуючи 25% кліматичних бар'єрів, ПССМ мають найбільший потенціал для успішного переходу.

## ЯСНІСТЬ ПОНАД СКЛАДНІСТЬ

Доступність документа така ж важлива, як і сам контент. План має бути читабельним, щоб його можна було реалізувати та зрозуміти.

## ЦІЛІ, ЩО БАЗУЮТЬСЯ НА ДАНИХ ТА ОБМЕЖЕНІ В ЧАСІ

Що вимірюється, те й виконується. Успіх залежить від суворих ключових показників ефективності (KPI) та суворих термінів моніторингу.



# CAN

*Фінансується в рамках конкурсу HORIZON-MISS-2023-CIT-02, GA 101148374. Однак висловлені погляди та думки належать виключно автору(ам) і не обов'язково відображають погляди Європейського Союзу чи CINEA. Ні Європейський Союз, ні орган, що надає грант, не несуть за них відповідальності.*



**Funded by  
the European Union**

**Дякую за увагу!**



# CAN